

Indi (pH) Bolus

Aanvullend diervoeder (mineraalvoeder) voor rundvee.
Ergänzungsfuttermittel (Mineralfutter) für Rinder.
Complementary feed (mineral feed) for cattle.
Aliment complémentaire (aliment minéral) pour les vaches.

Voederadvies / Fütterungsempfehlung /

Feed instruction / Instructions d'alimentation:

2 x Indi Bolus per dag gedurende 2 opeenvolgende dagen.
Oraal toe te dienen met een daarvoor bestemde applicator.
2 x Indi Bolus je Tag für 2 Tage nacheinander.
Oral zu verabreichen mit einem geeigneten Applikator.
2 x Indi Bolus per day for a period of 2 days.
Administer orally with a bolus applicator.
2 x Indi Bolus par jour pour 2 journée.
Administrez par voie orale avec un applicateur approprié.

Samenstelling / Zusammensetzung / Composition / Composition:

Natriumbicarbonaat / Natriumbicarbonat / Sodium bicarbonate/ Bicarbonate de sodium
Dextrose / Dextrose / Dextrose / Dextrose
Natriumcaseïnaat / Natriumkaseïnat / Sodium caseinate / Caséinate de sodium
Gelatine / Gelatin / Gelatine / Gélatine
Raapolie / Rapsöl / Rapeseed oil / Huile de colza

Toevoegingsmiddelen / Zusatzstoffe / Additives / Additifs:

Nutritioneel / Ernährungs / Nutritional / Nutritionnels:

Mangaan / Mangan / Manganese / Manganèse (sulphate, monohydrate) -3b503- 6.400 mg/kg
Kobalt / Cobalt / Cobalt / Cobalt (carbonate) -3b304- 95 mg/kg
Niacinamide / Niacinamid / Niacinamide / Niacinamide -3a315- 8.000 mg/kg
Biotine / Biotin / Biotin / Biotine -3a880- 50.000 µg/kg
Vitamine B12 / Vitamin B12 / Vitamin B12 / Vitamine B12 12.500 µg/kg

Technologisch / Technologisch / Technological / Technologiques:

Calciumpropionaat / Calciumpropionat / Calcium propionate / Propionate de calcium -E282- 400.000 mg/kg

Analytische bestanddelen / Analytische Bestandteile /

Analytical constituents / Constituants analytiques:

Ruwe as / Rohasche / Crude ash / Cendres brutes 50,7 %
Ruw eiwit / Rohprotein / Crude protein / Protéines brutes 16,5 %
Ruw vet / Rohfett / Crude fat / Mat. grasses brutes 1,1 %
Ruwe celstof / Rohfaser / Crude fibre / Fibres brutes 0,1 %
Calcium / Calcium / Calcium / Calcium 8,5 %
Natrium / Natrium / Sodium / Sodium 7,9 %
Fosfor / Phosphor / Phosphorus / Phosphore 0,1 %
Magnesium / Magnesium / Magnesium / Magnésium 0,1 %

Bewaring / Lagerung / Storage / Conservation:

Koel op een droge plaats beneden de 30°C. Buiten direct zonlicht. Verpakking sluiten na elk gebruik / Kühl und trocken lagern unter 30°C. Vor direkter Sonneneinstrahlung schützen. Verpackung schließen nach jedem Gebrauch / Store in a cool, dry place, below 30°C. Keep out of direct sunlight. Close packaging after each use / Conserver dans un endroit sec et frais et moins de 30°C. À l'abri des rayons directs du soleil. Fermer l'emballage après chaque utilisation.

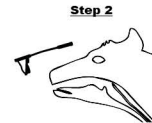
Ten minste houdbaar tot: zie barcode.
Minstens houdbaar bis: siehe Barcode.
Best before: see barcode.
À consommer de préférence avant: voir code-barres.

Registration number NVWA / GMP+: 40120.

Produced by HACCP guidelines. VLOG geprüft.
GMP+ FSA-geborgd / GMP+ FSA gesichert /
GMP+ FSA assured / Garanti GMP+ FSA.



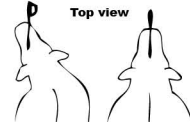
Step 1



Step 2



Step 3



Top view

Wrong

Right



QS-ID: 4048473530958